

16-PORT POE

2X SFP PORTS

250W POWER BUDGET

GIGABIT UPLINK

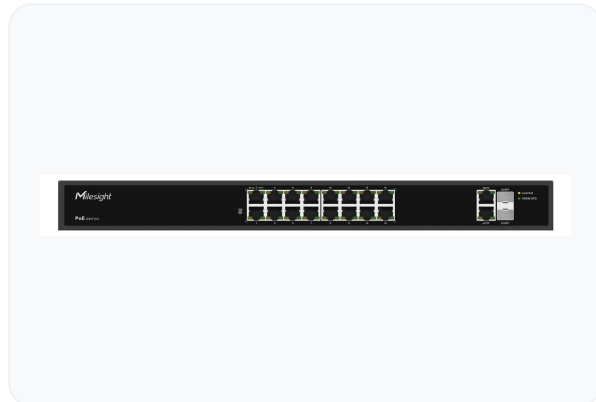
# MS-S0416-GF：16ポート 250W給電対応 PoEスイッチ (SFP搭載上位モデル)

## 光ファイバー接続に対応した大規模監視用PoEスイッチ

16ポートのPoE給電に加え、2基のギガビットRJ45ポートと2基のギガビットSFPポートを独立して搭載。建物間を跨ぐ長距離通信やノイズの多い環境でも安定したバックボーン接続を実現します。

## 250Wの大容量パワー予算で高負荷運用を支える

装置全体で最大250Wの電力供給に対応。赤外線照射モデルや高解像度カメラを多台数接続する場合でも、LANケーブル1本で安定したデータ転送と電力供給を同時に提供します。



### 独立したSFPポート

2基のギガビットSFPスロットを装備。光ファイバーによる長距離接続が可能で、拠点を結ぶ基幹ネットワークへの統合に最適。

### 最大250Wの高出力給電

1ポート最大30WのPoE+給電に対応。複数のカメラや無線AP、IP電話を同時に安定駆動させる大容量設計。

### 14.8Gbps スイッチング容量

ノンブロッキング設計により全ポートでフルスピード転送。4K映像等の高トラフィック時もパケットロスのない通信を保証。

### 4KV サージプロテクション

各ポートに強力な雷サージ保護機能を搭載。屋外カメラからの誘導雷等による機器故障リスクを大幅に低減します。

### 16K MACアドレス・大容量キャッシュ

16,384件のMACアドレス学習と4Mの packets キャッシュを搭載。大規模な監視ネットワークでも正確なデータ転送を維持。

### ファンレス・静音高耐久設計

可動部品のない静音設計。低消費電力化と物理的耐久性を両立し、産業用レベルの信頼性をオフィス環境にも提供。

## System Integration Benefits

- ✓ **真の拡張性を備えた独立ポート**：RJ45とSFPが独立しており、コンポポートと異なり全てのアップリンクを同時に活用可能です。
- ✓ **設定不要のプラグ&プレイ**：複雑な設定なしでデバイスを自動認識。施工現場での工数を削減し、容易なメンテナンスを実現。
- ✓ **施工コストの最適化**：光ファイバーの直結に対応するため、別途メディアコンバーターを用意する必要がなく、部材費を抑制できます。
- ✓ **迅速な保守管理**：PWR、Link/Act、PoEの各LEDにより、現地での稼働状況を即座に把握。切り分けがスムーズに行えます。

## Technical Specifications

ネットワーク / スイッチ仕様	
ポート構成	16 × 10/100 Mbps PoEポート (RJ45) 2 × 1000 Mbps RJ45 アップリンク 2 × 1000 Mbps SFP ポート (独立型)
対応規格	IEEE802.3 10Base-T, 100Base-TX, 1000Base-T, 1000Base-X, IEEE802.3x
スイッチング容量	14.8 Gbps (ノンブロッキング)
パケット転送レート	5.36 Mpps (@64byte) / キャッシュ: 4 M
MACアドレス	16 K
PoE・電力供給仕様	
PoE規格	IEEE 802.3af (PoE) / IEEE 802.3at (PoE+)
最大供給電力	合計最大: 250 W / 1ポート最大: 30 W
電源供給	内蔵電源 AC 100~240 V, 50-60 Hz, 2.5 A
一般仕様 / 保護性能	
雷サージ保護 / 等級	ポート雷保護: 4 KV 8/20 us / 保護レベル: IP30
動作環境	温度: -20°C ~ 55°C / 湿度: 5% ~ 90% RH (結露なきこと)
寸法 / 重量	440 × 225 × 44 mm / 4.4 kg
設置方法	デスクトップ、19インチラックマウント対応
冷却ファン	なし (ファンレス設計)

## FAQ：実運用に関するご質問

### Q: SFPポートにはどのようなトランシーバーが使用できますか？

A: 標準的な1000 Mbps対応のSFPモジュールが使用可能です。光ファイバーの種類（マルチモード/シングルモード）や伝送距離に合わせて選択してください。

### Q: 下位の「ELシリーズ」のような長距離（250m）伝送モードはありますか？

A: いいえ。本モデル（GFシリーズ）はSFP搭載の高速上位モデルのため、10Mbps固定の「Extend物理スイッチ」は搭載していません。長距離が必要な場合はSFP光ポートでの構築を推奨します。

### Q: 冷却ファンがないとのことですが、熱暴走の心配はありませんか？

A: 本製品は放熱性に優れたメタル筐体と効率的な内部設計により、ファンレスでの安定稼働を実現しています。病院やオフィスなど静音性が求められる環境にも適しています。

Milesight IPカメラシステム設計・販売

## 株式会社 セキュリティハウス西東京

〒192-0033 東京都八王子市高倉町7-10

TEL 042-646-0171 / FAX 042-646-1874



security-house.biz