

4K AI CAMERA

360° FISHEYE

IP67 & IK10

NDAA COMPLIANT

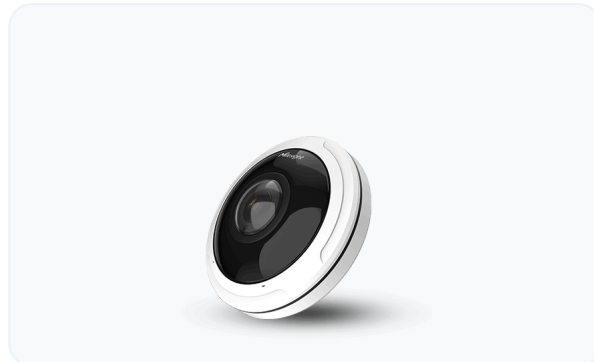
MS-C8274-PA : 4K 360°全方位フィッシュアイ AIネットワークカメラ

4K超高精細映像 & 360°全方位監視：死角ゼロの広域監視

3840×2160ピクセルの4K解像度と全方位レンズを搭載。一台で部屋全体の全容を把握でき、従来の固定カメラ複数台を設置するコストと手間を大幅に削減します。

AI分析 & 多彩な展開表示 (Dewarping)

高度なAIアルゴリズムによる侵入検知や人数カウント機能を標準搭載。魚眼映像をパノラマや4分割など、用途に合わせて11種類の表示モードへリアルタイム変換可能です。



4K 800万画素センサー

1/1.8インチ大型CMOSセンサーを採用。広域監視においても細部まで鮮明に記録し、デジタルズーム時の証拠能力を高めます。

11種類のデワーピングモード

カメラ内演算（オンボード）で歪みを補正。180°パノラマや4分割、バーチャルPTZなど柔軟なモニタリングを可能にします。

Smart IR II (15m照射)

3基のハイビームと3基のロービームを最適制御。パノラマ全域を均一に照らし、夜間でも隅々まで明るい映像を提供します。

Msense 人数カウント

AIが人間を識別し、入室・退室・滞在人数を高精度に集計。防犯だけでなく、店舗の来客分析や混雑管理に活用可能です。

120dB Super WDR

逆光や明暗差の激しい窓際でも、白飛びと黒潰れを強力に抑制。24時間、常に最適な露出で安定した監視を実現します。

IK10 / IP67 金属筐体

最高水準の耐衝撃性能と防塵防水性能。公共施設や屋外、物理的な破壊の恐れがある過酷な環境下でも長期間運用できます。

System Integration Benefits

- ✓ **マルチポート設計による高い拡張性**：アラームI/O、オーディオI/O、内蔵マイクを標準装備。外部センサーや放送システムとの統合が容易。
- ✓ **フィッシュアイ・オートトラッキング**：パノラマビュー内の物体をデジタル的に自動追跡。広域監視の中でも重要なイベントを逃さず記録。
- ✓ **迅速な施工を支える設計**：天井、壁面、水平設置のすべてに対応。PoE受電によりケーブル1本で設置が完了し、施工コストを圧縮。
- ✓ **NDAA準拠の信頼性**：米国国防権限法の基準をクリア。官公庁案件や重要施設など、高度なセキュリティが求められる現場に最適。

Technical Specifications

カメラ・レンズ仕様	
イメージセンサー	1/1.8" Progressive Scan CMOS
解像度 / 画角	3840 × 2160 (8MP) / 水平 360° (天井設置時)
最低被写体照度	カラー: 0.005Lux @F1.2 / モノクロ: 0Lux (IR ON)
WDR / IR距離	120dB Super WDR / 最大 15m (Smart IR II)
ビデオ・AI機能	
ビデオ圧縮方式	H.265+ / H.265 / H.264+ / H.264 / MJPEG
デワーピング	10, 1P, 2P, 4R等 合計11モード (オンボード対応)
AIビデオ分析	侵入, ラインクロス, 徘徊, 物体放置/持ち去り, 属性抽出
統計分析	人数カウント (入室・退室・滞在), ヒートマップ, 人流分析
ハードウェア・一般	
インターフェース	1000M LAN (PoE), アラーム 1in/1out, 音声 1in/1out, 内蔵マイク
筐体保護等級	IP67 (防水防塵) / IK10 (耐破壊) / 金属製
動作環境 / ストレージ	温度: -40°C ~ 60°C / MicroSD 最大 256GB対応
電源仕様	PoE (802.3af) / DC 12V±10% (最大 8W)

FAQ：実運用に関するご質問

Q: 本製品の「NDAA準拠」とは何を意味しますか？

A: 米国の国防権限法 (National Defense Authorization Act) に基づき、特定の規制対象企業の部品を使用していないことを示します。信頼性が高く、政府施設や重要インフラ、セキュリティ要件の厳しい企業案件でも安心してご採用いただけます。

Q: 一台のフィッシュアイカメラで、本当に死角はありませんか？

A: はい。天井の中央に設置することで水平360°をカバーし、従来のカメラ複数台で構成していた「角の死角」を解消できます。部屋全体の動線を一つの画面で把握できるため、効率的なモニタリングが可能です。

Q: 録画機 (NVR) 側での映像展開はどのように行いますか？

A: 本製品は「オンボード・デワーピング」に対応しており、カメラ側で展開した4分割画面などを一つの映像としてNVRへ送信する「Bundle-streamモード」が利用可能です。汎用的なNVRでも特別なソフトなしで分割表示・録画が可能です。

Milesight IPカメラシステム設計・販売

株式会社 セキュリティハウス西東京

〒192-0033 東京都八王子市高倉町7-10

TEL 042-646-0171 / FAX 042-646-1874



security-house.biz